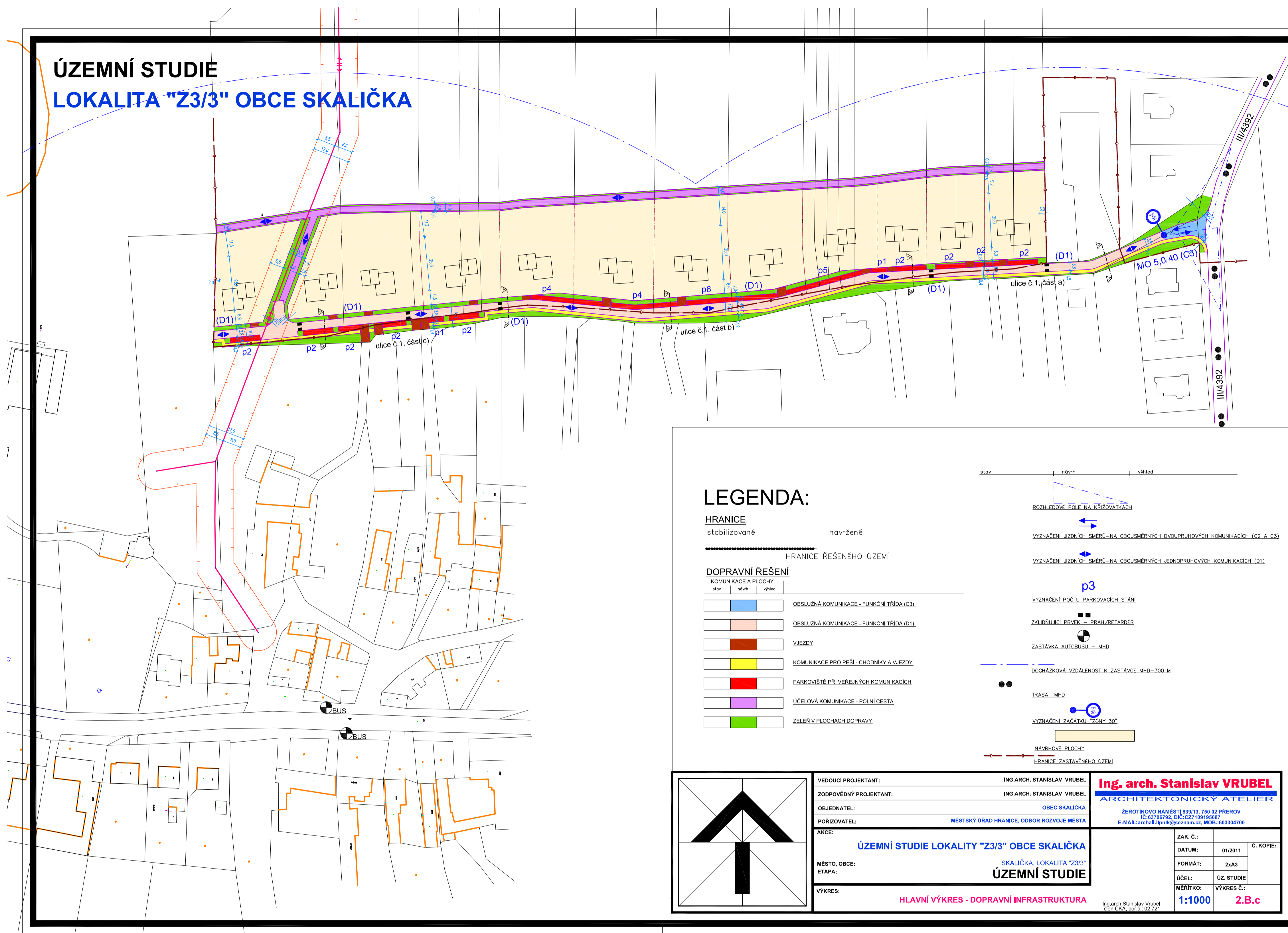
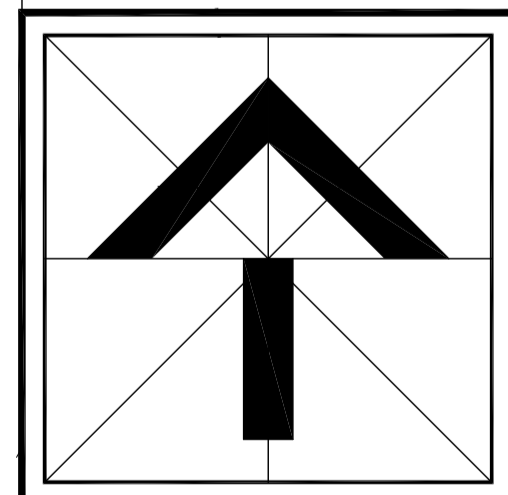
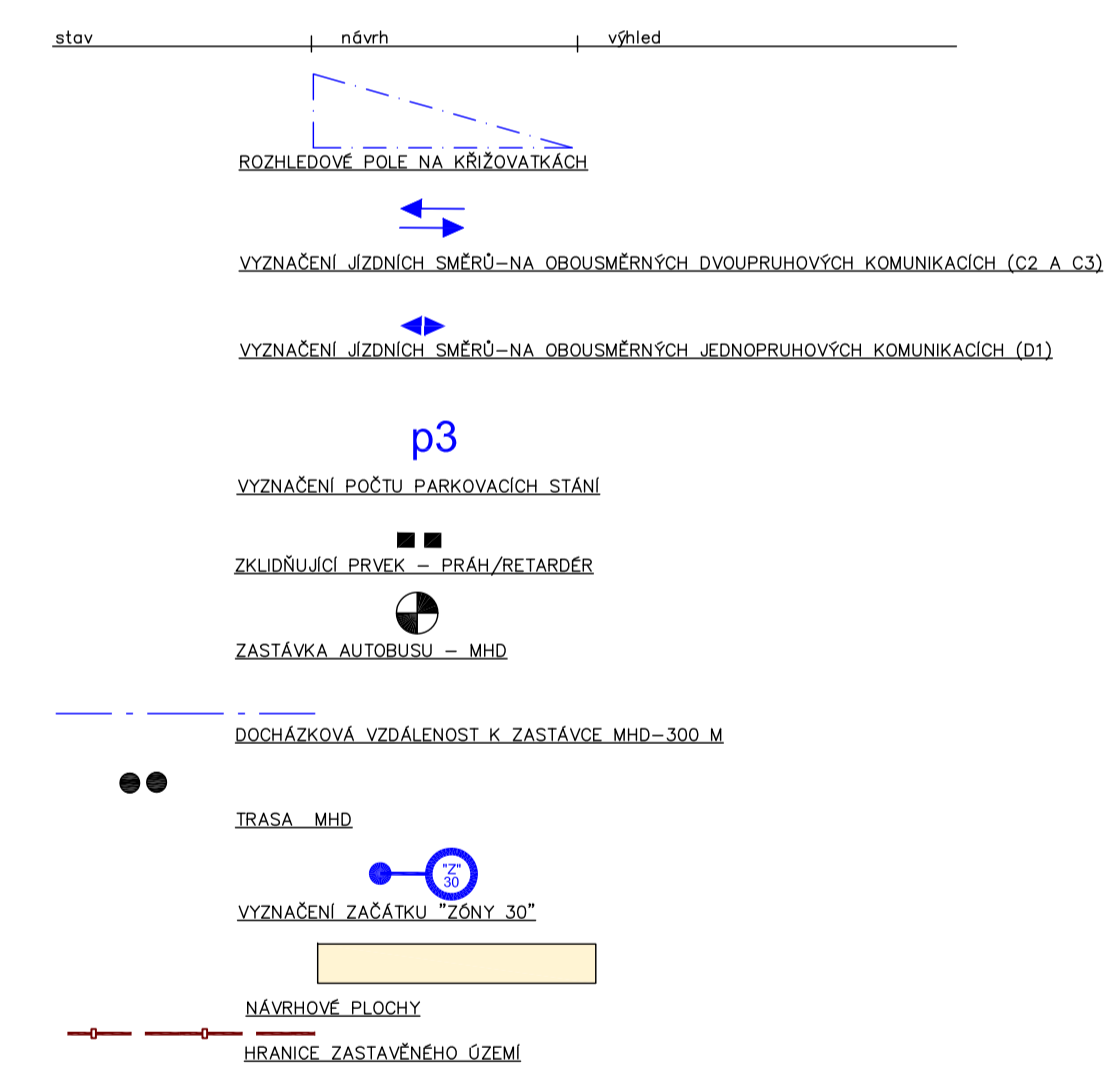


# ÚZEMNÍ STUDIE LOKALITA "Z3/3" OBCE SKALIČKA



## LEGENDA:

- HRANICE**  
stabilizované      navržené
- HRANICE ŘEŠENÉHO ÚZEMÍ
- DOPRAVNÍ ŘEŠENÍ**  
KOMUNIKACE A PLOCHY  
stav    návrh    výhled
- OBSLUŽNÁ KOMUNIKACE - FUNKČNÍ TRIDA (C3)
  - OBSLUŽNÁ KOMUNIKACE - FUNKČNÍ TRIDA (D1)
  - VJEZDY
  - KOMUNIKACE PRO PĚŠÍ - CHODNÍKY A VJEZDY
  - PARKOVIŠTĚ PŘI VEŘEJNÝCH KOMUNIKACÍCH
  - ÚČELOVÁ KOMUNIKACE - POLNÍ CESTA
  - ZELENĚ V PLOCHÁCH DOPRAVY



VEDOUČÍ PROJEKTANT:	ING.ARCH. STANISLAV VRUBEL
ZODPOVĚDNÝ PROJEKTANT:	ING.ARCH. STANISLAV VRUBEL
OBJEDNATEL:	OBEC SKALIČKA
PORIZOVATEL:	MĚSTSKÝ ÚŘAD HRANICE, ODBOR ROZVOJE MĚSTA
AKČE:	<b>ÚZEMNÍ STUDIE LOKALITY "Z3/3" OBCE SKALIČKA</b>
MĚSTO, OBCE:	SKALIČKA, LOKALITA "Z3/3"
ETAPA:	<b>ÚZEMNÍ STUDIE</b>
VÝKRES:	<b>HLAVNÍ VÝKRES - DOPRAVNÍ INFRASTRUKTURA</b>

<b>Ing. arch. Stanislav VRUBEL</b>		
ARCHITEKTONICKÝ ATELIER		
ZEROTINOVO MĚSTĚTI 83813, 750 02 PŘEROV		
IČ: 63706792, DIČ: CZ7109195687		
E-MAIL: arch@l.vrubel.cz, mob. 603354700		
ZAK. Č.:	01/2011	Č. KOPIE:
DATUM:	01/2011	
FORMÁT:	2xA3	
ÚČEL:	ÚZ. STUDIE	
MĚŘÍTKO:	VÝKRES Č.:	
<b>1:1000</b>	<b>2.B.c</b>	